

GSG



GEMEINNÜTZIGE  
SIEDLUNGS-  
GESELLSCHAFT MBH  
NEUNKIRCHEN

OBERER MARKT 12  
66538 NEUNKIRCHEN

Multifunktionales  
Stadthaus  
mit Wohn- und  
Gewerbeflächen



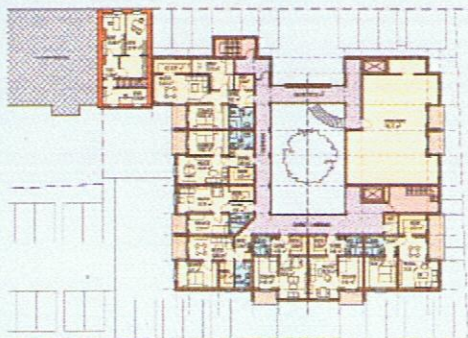
Neunkircher Innenstadt im Bereich Goethestraße/Kleiststraße  
(ehem. Holzhandlung Ruess)

Wohnen  
Miteinander  
statt  
Nebeneinander

- Atriumhaus
- Mehrgenerationen-  
wohnen
- Citynah
- 26 barrierefreie  
Wohnungen
- unterschiedliche  
Wohnungsgrößen



Erdgeschoss



1. Obergeschoss

